

Bruggen



smarter **focus.**
brighter **tomorrow.**

Elektrotechnische storingen en onderhoud

Batenburg Beenen is door haar 100+ jarige ervaring toonaangevend op het gebied van industriële automatisering. Dit door onze kennis en expertise op het gebied van technische installaties in de food & feed, infra, water, chemie en machinebouw. Wij verlenen 24/7 support en preventief onderhoud vanaf de veldinstrumentatie (level 0), PLC, SCADA en DCS (level 1 en 2) t/m de MES/MOM systemen (level 3). De serviceafdelingen opereren vanuit de vestigingen in Heerenveen en Zwolle. Wij willen met de serviceafdelingen dicht bij de klant zitten, zodat de contacten op lokaal niveau liggen en direct zijn.

Vanuit onze expertise verzorgen we al vele jaren correctief en preventief onderhoud voor kunstwerken. De verschillende servicewerkzaamheden worden aangeboden in modules, dit zijn:

- Support bij storingen
- Preventief onderhoud
- Keuringen & metingen



Support bij storingen

Deze module is een storings- en calamiteitencontract, 24 uur per dag 7 dagen in de week. Dit is een eerste lijn support voor elektrotechnische, werktuigbouwkundige en hydraulische storingen, inclusief industriële automatisering.

Preventief onderhoud

Middels periodieke overleggen worden storingen, calamiteiten en de hieruit voortkomende werkzaamheden geëvalueerd.

Hiermee worden verbetervoorstellen voor het verbeteren van de functionaliteit van de te onderhouden kunstwerken besproken.

Voor het storingsvrij laten functioneren van de kunstwerken en het bepalen van de technische staat van de installatie van kunstwerken, kan jaarlijks, in het kader van onderhoud van alle kunstwerken, een toestandsinspectie E worden uitgevoerd.

Keuringen

Bij veel objecten wordt een NEN3140 keuring van de elektrische installatie met kabelmeting in een cyclus van eens in de 5 jaar uitgevoerd.

Naast onderhoud kan Batenburg Beenen ook ondersteunen in het upgraden, reviseren en vervangen van:

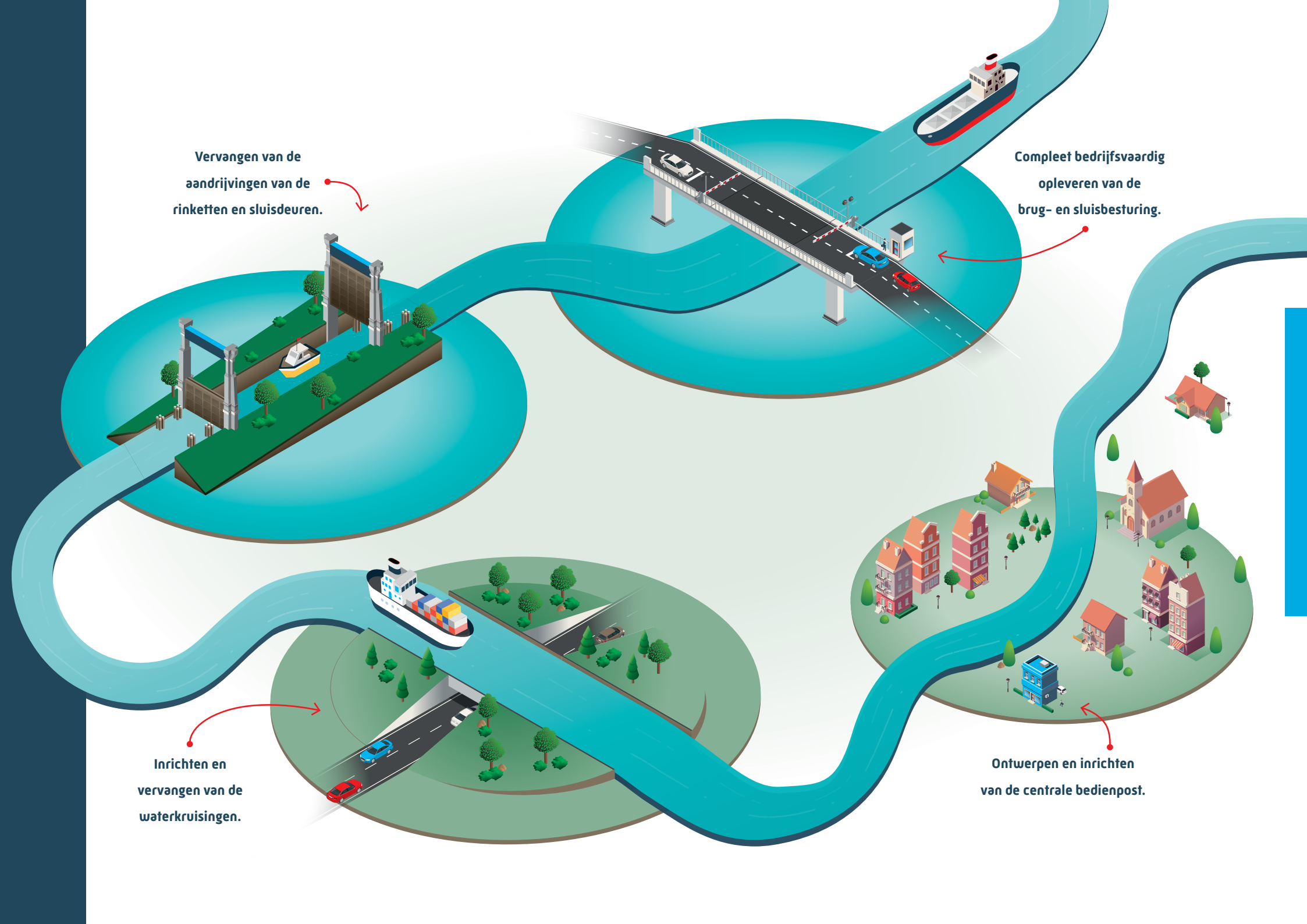
- Seinen
- Verlichting
- Slagboominstallaties
- Elektromotoren
- Aandrijving
- Metingen
- Besturingen
- Benaderingsschakelaars
- Camera's
- Camerasystemen
- Vispassage
- Walstroomkasten
- Noodstroomvoorzieningen
- HMI

Vervangen van de aandrijvingen van de rinketten en sluisdeuren.

Compleet bedrijfsvaardig opleveren van de brug- en sluisbesturing.

Inrichten en vervangen van de waterkruisingen.

Ontwerpen en inrichten van de centrale bedienpost.





Projecten:

We zijn betrokken bij de automatisering van veel processen binnen de watercyclus en infrastructuur. Wij leveren besturingsinstallaties ten behoeve van de watertechnologie zoals winning en distributie van drinkwater, het zuiveren van riool- en afvalwater en het beheer van het oppervlaktewater (stuwen en gemalen).

Onder andere het Hoogheemraadschap van Rijnland en het Hoogheemraadschap van Schieland en de Krimpenerwaard maken al vele jaren gebruik van onze kennis en expertise.

Sinds 2022 werd de Driebondsbrug over het Eemskanaal niet meer regulier bediend, omdat de software die de bediening aanstuurt niet goed werkte. Bediening op afstand was hierdoor niet meer mogelijk. Om de brug weer op afstand bedienbaar te maken hebben we o.a. de panelen voor de automatisering vervangen, de software ontworpen en toegepast én zijn er extra veiligheidsfuncties voor een aantal installaties aangepast, waarvoor er bekabelingswerkzaamheden zijn uitgevoerd. Uiteraard is de nieuwe automatisering uitgebreid door onze collega's getest.

Voor het Swettehüs in Leeuwarden hebben we een bedienentrale gebouwd geschikt voor het bedienen van 50 objecten, waarbij wij de volledige geïntegreerde installaties engineeren, bouwen en testen. Dankzij deze centrale brugbediening kan er beter ingespeeld worden op de behoeftes van de vaarweggebruikers want resulteert in een efficiëntere bedrijfsvoering. Batenburg Beenen biedt hiervoor 24/7 service support.

Benieuwd wat we voor jou kunnen betekenen? Scan de QR-code!

